

Disponibilidade de Locais (OUTDOOR)

Exibidora(s): (FERRARI OUTDOORS #6, FERRARI PUBLICIDADE #1) Cidade: (VILHENA #133)

Troca livre * Nobres [] Código por Circuito Geradores de Fluxo Itinerário

VILHENA

Disponibilidade: 10 ponto(s)

AV. BRIGADEIRO EDUARDO GOMES PROXIMO AO PARQUE DE EXPOSIÇÃO SENTIDO CENTRO - [EXIBIÇÃO] (FERRARI PUBLICIDADE)

[0258]



COORDENADAS -12.7290064,-60.1186188

Disponibilidade de Locais (OUTDOOR)

Exibidora(s): (FERRARI OUTDOORS #6, FERRARI PUBLICIDADE #1) Cidade: (MILHENA #133)

Troca livre * Nobres [] Código por Circuito Geradores de Fluxo Itinerário

* CENTRO - AV. BRIGADEIRO EDUARDO GOMES ESQUINA COM A RUA 2221 EM FRENTE AO PARQUE DE EXPOSIÇÃO- [EXIBIÇÃO]
(FERRARI PUBLICIDADE)

[0252]



📍 COORDENADAS -12.7288405,-60.1181238

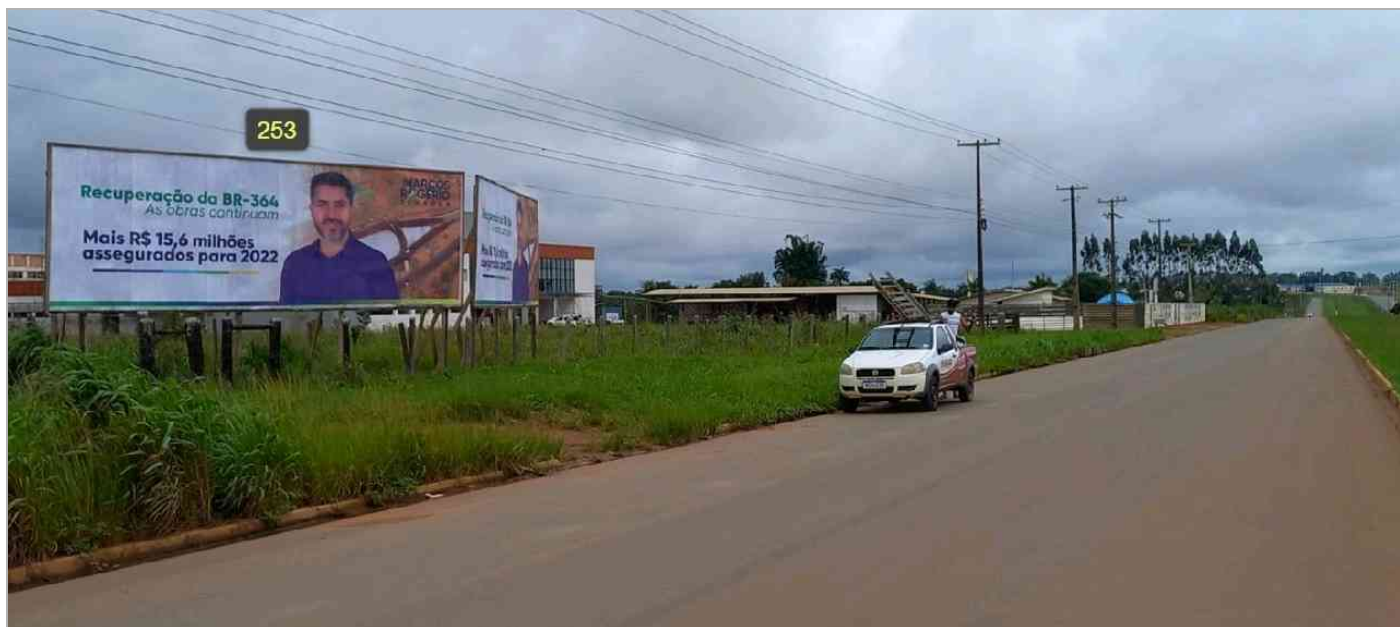
Disponibilidade de Locais (OUTDOOR)

Exibidora(s): (FERRARI OUTDOORS #6,FERRARI PUBLICIDADE #1) Cidade: (MILHENA #133)

Troca livre * Nobres [] Código pon Circuito Geradores de Fluxo Itinerário

* CENTRO - AV. CELSO MAZOTTI MARGINAL DA BR 364 EM FRENTE A AMAGGI ENTRADA DA CIDADE- [EXIBIÇÃO] (FERRARI PUBLICIDADE)

[0253]



📍 COORDENADAS -12.7733461,-60.0945869

Disponibilidade de Locais (OUTDOOR)

Exibidora(s): (FERRARI OUTDOORS #6, FERRARI PUBLICIDADE #1) Cidade: (MILHENA #133)

Troca livre * Nobres [] Código p [] Circuito [] Geradores de Fluxo [] Itinerário

* CENTRO - AV. CELSO MAZOTTI MARGINAL DA BR 364 INDO PARA CUIABÁ SENTIDO CUIABÁ- [EXIBIÇÃO] (FERRARI PUBLICIDADE)

[0254]



COORDENADAS -12.7730347, -60.0946895

Disponibilidade de Locais (OUTDOOR)

Exibidora(s): (FERRARI OUTDOORS #6, FERRARI PUBLICIDADE #1) Cidade: (MILHENA #133)

Troca livre * Nobres [] Código pon Circuito Geradores de Fluxo Itinerário

CENTRO - AV. LIBERDADE PROXIMO AO PRESENCE NUTRIÇÃO ANIMAL SENTIDO CENTRO - [EXIBIÇÃO] (FERRARI PUBLICIDADE)

[0256/A]



📍 COORDENADAS -12.7439513, -60.1350441

Disponibilidade de Locais (OUTDOOR)

Exibidora(s): (FERRARI OUTDOORS #6,FERRARI PUBLICIDADE #1) Cidade: (MILHENA #133)

Troca livre * Nobres [] Código pon Circuito Geradores de Fluxo Itinerário

[0256/B]



Disponibilidade de Locais (OUTDOOR)

Exibidora(s): (FERRARI OUTDOORS #6, FERRARI PUBLICIDADE #1) Cidade: (MILHENA #133)

Troca livre * Nobres [] Código pont Circuito Geradores de Fluxo Itinerário

* CENTRO - AV. MELVIN JONES ESQUINA COM A RUA 728 BAIRRO JARDIM AMÉRICA PRÓXIMO AO POSTO PETROBRÁS- [EXIBIÇÃO] [0251]
(FERRARI PUBLICIDADE)



📍 COORDENADAS -12.7302088,-60.1477486

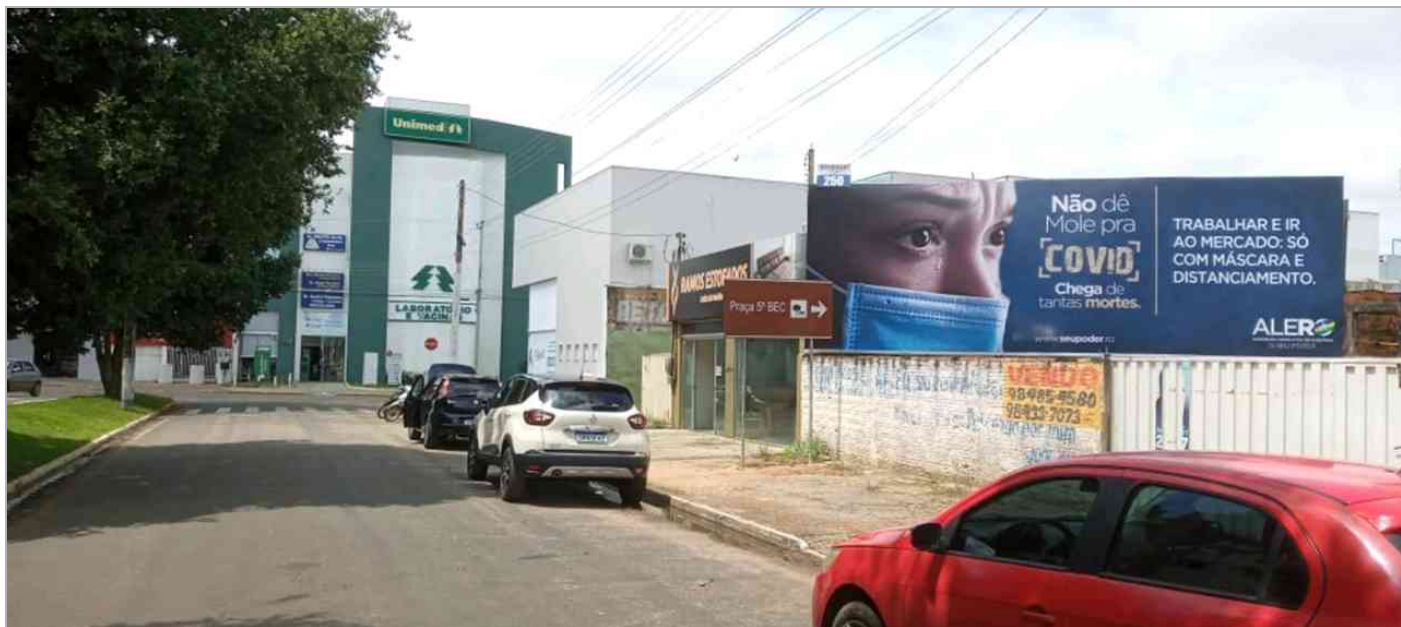
Disponibilidade de Locais (OUTDOOR)

Exibidora(s): (FERRARI OUTDOORS #6, FERRARI PUBLICIDADE #1) Cidade: (MILHENA #133)

Troca livre * Nobres [] Código ponto Circuito Geradores de Fluxo Itinerário

* Centro (S-01) - AV. MAJOR AMARANTES PRÓXIMO A UNIMED SENTIDO CENTRO- [EXIBIÇÃO] (FERRARI PUBLICIDADE)

[0250]



📍 COORDENADAS -12.7433542,-60.1298041

Disponibilidade de Locais (OUTDOOR)

Exibidora(s): (FERRARI OUTDOORS #6, FERRARI PUBLICIDADE #1) Cidade: (MILHENA #133)

Troca livre * Nobres [] Código po Circuito Geradores de Fluxo Itinerário

* Parque Industrial Ta - AV. PARANÁ ESQUINA C/ SABINO BEZERRA DE QUEIROZ PROXIMO AO RONDO FRUTA EM FRENTE A JM
MADEIRAS- [EXIBIÇÃO] (FERRARI PUBLICIDADE)

[0255]



COORDENADAS -12.74312161,-60.1146255

Disponibilidade de Locais (OUTDOOR)

Exibidora(s): (FERRARI OUTDOORS #6, FERRARI PUBLICIDADE #1) Cidade: (MILHENA #133)

Troca livre * Nobres [] Código ponto Circuito Geradores de Fluxo Itinerário

PARQUE INDUSTRIAL TA - AV. BRIGADEIRO EDUARDO GOMES PROXIMO AO PARQUE DE EXPOSIÇÃO SENTIDO CENTRO- [EXIBIÇÃO]
(FERRARI PUBLICIDADE)

[0259]



COORDENADAS -12.7289107,-60.1185694

Totais

Pontos listados: 10